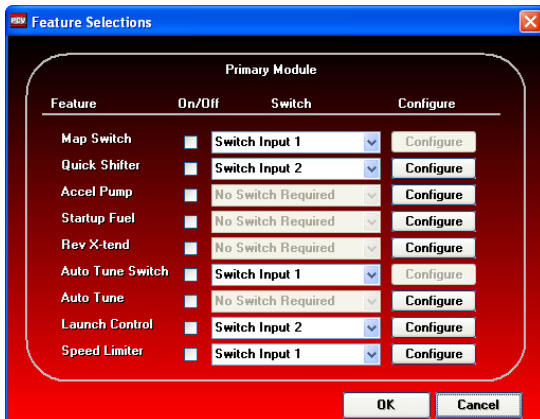
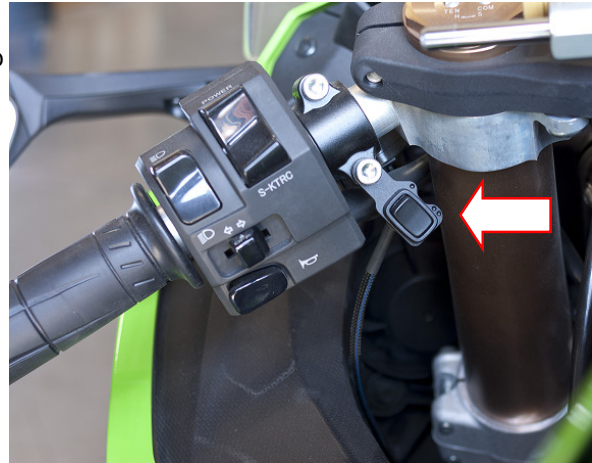


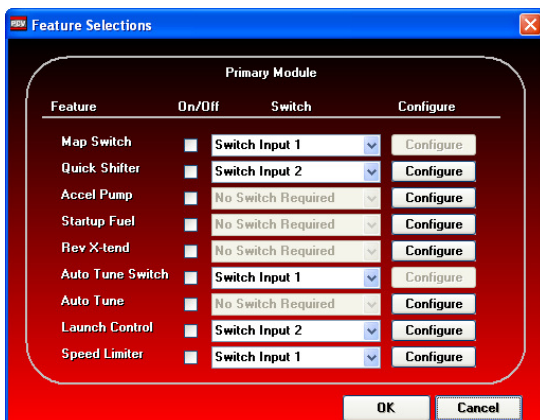
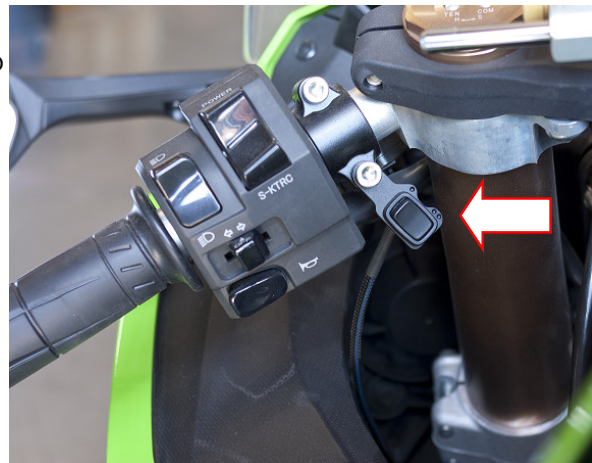
- Installare l'interruttore in una posizione comoda ma che non interferisca con lo sterzo quando è a fine corsa. E' possibile installarlo ad esempio sui bulloni di fissaggio della leva frizione oppure della leva freno.
- Collegare i due fili nella morsettiera del PCV oppure Modulo Accensione (in base al tipo di utilizzo e setup) negli Input 1 o 2 (riferirsi alle istruzioni PCV).
- L'interruttore ha l'indicazione accanto ad ogni posizione che si riferisce alla posizione Mappa del software PCV.



- Assicurarsi di aver selezionato correttamente il settaggio Switch Input Position che si riferisce alla funzione che si desidera utilizzare. Questa impostazione si trova nel menu Power Commander Tools > Configure > Feature Enables and Input Selections.

www.powercommander.it

- Installare l'interruttore in una posizione comoda ma che non interferisca con lo sterzo quando è a fine corsa. E' possibile installarlo ad esempio sui bulloni di fissaggio della leva frizione oppure della leva freno.
- Collegare i due fili nella morsettiera del PCV oppure Modulo Accensione (in base al tipo di utilizzo e setup) negli Input 1 o 2 (riferirsi alle istruzioni PCV).
- L'interruttore ha l'indicazione accanto ad ogni posizione che si riferisce alla posizione Mappa del software PCV.



- Assicurarsi di aver selezionato correttamente il settaggio Switch Input Position che si riferisce alla funzione che si desidera utilizzare. Questa impostazione si trova nel menu Power Commander Tools > Configure > Feature Enables and Input Selections.

www.powercommander.it